



Ingenieurgesellschaft für unterirdische Infrastruktur und Umwelttechnik

Die Ingenieurgesellschaft Prof. Dr.-Ing. Stein & Partner GmbH - kurz S & P - ist eines der innovativsten Unternehmen, die sich mit Themen unterirdischer Infrastrukturen beschäftigen.

Angesiedelt im Technologiequartier in der Nähe der Ruhr-Universität Bochum arbeiten wir seit mehr als 10 Jahren höchst erfolgreich auf den Gebieten Leitungsbau und Leitungsinstandhaltung für Gas - , Wasser- und Entwässerungssysteme. Überzeugt davon, dass die Zukunft des Leitungsbaus von modernen Bauverfahrenstechniken und Betriebskonzepten, aber auch von neuen Nutzungsmöglichkeiten geprägt sein wird, hat sich S & P von Beginn mit diesen Entwicklungen und der Formulierung neuer Standards beschäftigt.

Mit unserem interdisziplinär zusammengesetzten Team aus Ingenieuren und Naturwissenschaftlern stehen Ihnen hochqualifizierte Fachkräfte unterschiedlicher Fachrichtungen aus folgenden Geschäftsbereichen international zur Verfügung (Bild 1):

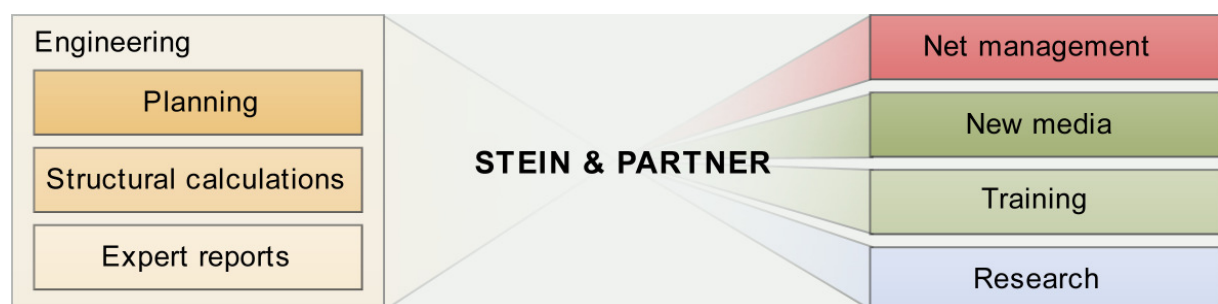


Bild 1: Geschäftsbereiche

Unser Know-how in Planung, Bau, Betrieb, Unterhalt und Sanierung von Kanalisationen und allen Verfahren des Leitungsbaus bildet die Grundlage für die Gestaltung praxisgerechter Lösungen und unseres Erfolges bei Beratungsleistungen.

Unternehmensphilosophie

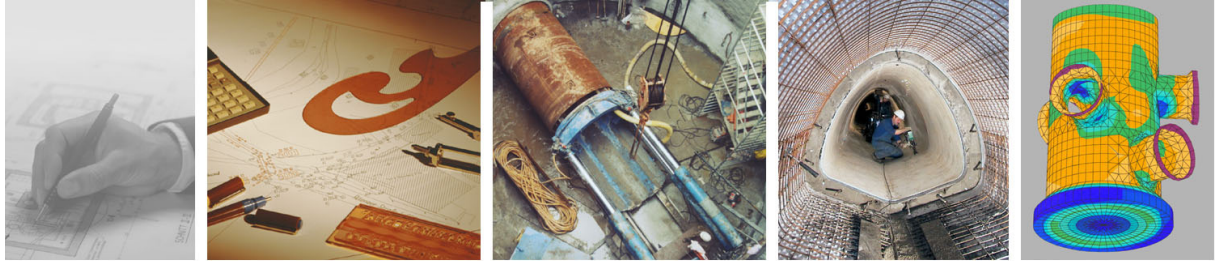
Die Prof. Dr.-Ing. Stein & Partner GmbH ist ein innovatives, zukunftsorientiertes Dienstleistungsunternehmen. Wir sind unabhängig und neutral. Unsere Leistungen orientieren sich ausschließlich an den Interessen und Wünschen unserer Kunden und sind frei von Interessen Dritter. Sie werden mit hohem Qualitätsniveau, termingerecht und ökonomisch optimiert ausgeführt.

S & P verfügt über ein kompetentes und innovatives Arbeiterteam, das Ihnen gern mit seinen weitreichenden Erfahrungen bei der Lösung Ihrer Aufgaben zur Seite steht.

Der Austausch von Know-how und Erfahrungen zwischen allen Mitarbeitern ist uns ein besonderes Anliegen und kommt unmittelbar den Projekten zugute. Problemstellungen werden von allen Seiten analysiert und unter Nutzung der gesamten Bandbreite unseres Wissens gelöst. Fachleute aus den angrenzenden Fachrichtungen (Geotechnik, Hydrogeologie, Verkehrswegebau) sind von Vornherein in die Bearbeitung eingebunden. Daher gilt umso mehr unser Leitmotiv:

"Mit Kompetenz und Partnerschaft effektive Lösungen schaffen".

Geschäftsbereich Engineering



Planung - mit uns planen Sie richtig

Sichern Sie die ordnungsgemäße Ausführung Ihrer Maßnahmen durch eine kompetente Planungsleistung und legen Sie so den Grundstein für die Nachhaltigkeit Ihrer Investitionen.

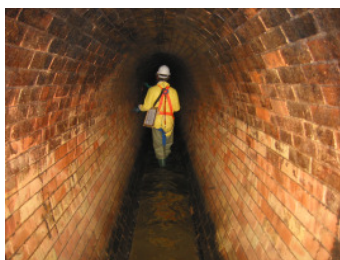
Unsere Maxime ist die ganzheitliche Betrachtung des jeweiligen Netzes unter Berücksichtigung der Investitions-, Betriebs-, Unterhalts- und Sanierungskosten. Zur Erstellung von Generalentwässerungsplänen, Abwasserbeseitigungskonzepten sowie hydraulischen Netzberechnungen beginnend z. B. beim Hausanschluss und endend in der Kläranlage.

Nutzen Sie unser spezielles Know-how auf folgenden Gebieten:



Kanal - und Leitungsnetzsanierung

von der Zustandserfassung und -bewertung bis zur Sanierungsplanung nach ganzheitlichen Lösungsansätzen.



Bauliche Sanierung von Großprofilen und Mauerwerkskanälen

mit neuen statischen Berechnungsmethoden unter Einbeziehung der realen Baugrundsituation.



Sanierung fremdwasserbelasteter Kanalnetze

Sanierungsplanung auf der Grundlage erweiterter Zustands- und Substanzerfassungen sowie Abflussmessungen unter Berücksichtigung witterungs- und jahreszeitlicher Schwankungen.



Nachhaltige Erschließungskonzeptionen

unter Berücksichtigung zukünftigen Bedarfs und von Synergieeffekten durch Mehrfachverlegungen von Leitungen in Form von Bündeln, Leitungskanal, Multi Utility-Kanal, begehbarem Leitungsgang.



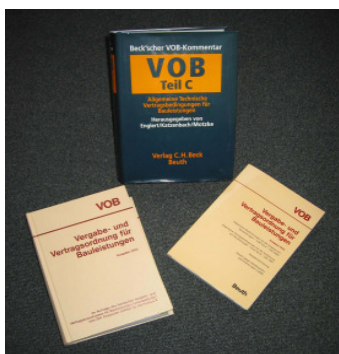
Grundstücksentwässerung

Nachhaltige, kostengünstige und instandhaltungsgerechte Lösungen für Sanierung und Neubau aller Systeme zur Grundstücksentwässerung



Rohrvortrieb und grabenloser Leitungsbau

im Hinblick auf eine sichere und wirtschaftliche Tragwerksplanung und Ausführung, z.B. durch unser neues Berechnungs- und Controllingprogramm „CoJack“.



Ausschreibungen

Fachgerechte und kostenstabile Umsetzung Ihrer Investitionen dank einer maßgenauen und lückenlosen Ausschreibung und einer fachlichen und objektiven Beratung bei der Auswertung von Angeboten.

Mediative Baubegleitung - bei uns sind Sie in sicheren Händen

Begleiten - Vermitteln - Schlichten

In Zeiten ständig zunehmender Kostenrelevanz und enger Handlungsspielräume bei der Durchführung von Baumaßnahmen wird der reibungslose Ablauf einer Maßnahme immer wichtiger. Mit einer mediativen Baubegleitung in Zusammenarbeit mit einem Baujuristen sichern wir Ihnen eine reibungslose und kostenstabile Durchführung Ihrer Baumaßnahmen, zu. Für diese Lösung spricht eine völlig neue Lage gemäß § 278 ZPO n.F. (ab 1.1.2002) für den ordentlichen Zivilprozess. Danach kann das Gericht das Gesamtverfahren ruhen lassen und eine außergerichtliche Streitschlichtung anordnen. Es spart Zeit und Geld, wenn die Vertragsparteien als Streitparteien auf ihre mediative Baubegleitung als Streitschlichter zurückgreifen können.

Die mediative Baubegleitung wird zwischen AG und AN im Bauvertrag vereinbart.

Wir vermitteln Entscheidungen zur weiteren Vorgehensweise unter Berücksichtigung der Leistungsvergütung im Bedarfsfall bei:

- Störungen durch unerwartete Baugrund- und Grundwasserverhältnisse
- Unerwarteten Hindernissen, z. B. bei Vortriebsmaßnahmen
- Aus sonstigen Gründen erforderlichen Änderungen gegenüber den Planungsvorgaben und / oder Mehraufwendungen.

Zeitnahe Leistungserbringung durch S & P:

- Änderungsvorschläge für Planungsvorgaben
- Entscheidungsvorbereitung für das weitere Vorgehen
- Moderation und Vorschläge zu Leistungsvergütung / Mehraufwand.

Ihre Vorteile:

- Nachträge werden frühzeitig erkannt und bewertet
- Mögliche Bauzeitüberschreitungen werden rechtzeitig erkannt
- Sicherstellung des reibungslosen Ablaufs einer Bau- oder Sanierungsmaßnahme auch bei unerwarteten Schwierigkeiten
- Sie sparen Zeit und Geld bei der mediativen außergerichtlichen Streitbeilegung.

Nutzen Sie das Instrument der "Mediativen Baubegleitung" - zukunfts- und ergebnisorientiert.

Statik - mit uns können Sie rechnen

S & P ist Innovationsmotor und Ihr kompetenter Partner für die Statik der unterirdischen Infrastruktur und aller angrenzenden Bereiche.



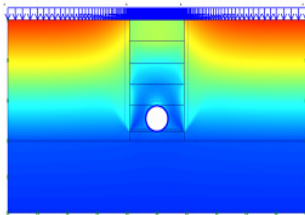
Projektbegleitung

Wir begleiten Ihre Projekte von der statischen Seite her - durchgängig von der Tragwerksplanung, über die statische Bauüberwachung bis hin zur Qualitätskontrolle.



Standsicherheitsuntersuchungen

Wir analysieren das Tragverhalten Ihrer Altbauwerke und entwickeln Konzepte, diese unter ökonomischen Gesichtspunkten wieder statisch tragfähig zu machen.



Innovative Berechnungsverfahren

Wir liefern Ihnen innovative Berechnungsverfahren, die das Potential Ihrer neuen Produkte auch rechnerisch voll aktivieren, und begleiten Sie auf Ihrem Weg zu einer bauaufsichtlichen Zulassung.



Analyse von Schadensfällen

Zusammen mit unserem Fachbereich Gutachten decken wir für Sie die Ursache von statischen Schadensfällen auf und unterstützen Sie bei der Begrenzung von Folgeschäden.

Diese umfassende Begleitung über alle Gebiete der Statik der unterirdischen Infrastruktur leisten wir für Sie Hand in Hand mit den anderen Disziplinen unseres Hauses. So gewährleisten wir ganzheitliche Kompetenz und damit Ihren Erfolg!

Gutachten - so fundiert, dass keine Frage offen bleibt

Unserem Sachverstand wird vertraut, ob als Berater bei der Genehmigung von Großprojekten, im privatwirtschaftlichen Bereich, im Rahmen von Gerichtsgutachten, zur Beweissicherung oder bei außergerichtlichen Gutachten - nicht zuletzt durch die öffentliche Bestellung und Vereidigung von Prof. Dr.-Ing. Stein (Bild rechts) als Sachverständiger für Kanalisation und Rohrleitungen.



Wenn ein Schadensfall zu beklagen ist, ermitteln wir Ursachen und Hintergründe, erarbeiten Sanierungskonzepte, geben Empfehlungen zur Schadensbegrenzung und Vermeidung weiterer Schäden. Hier zahlt sich unsere Erfahrung direkt für Sie aus.

Wir bieten kompetente Beratung und Gutachten maßgeschneidert auf Ihre Bedürfnisse in allen Bereichen des Leitungsbaus und der Leitungssanierung - von der strategischen Planung Ihrer Investitionsentscheidung bis zu konkreten Fragen der Ausführung. Wir beraten Genehmigungsbehörden und Netzbetreiber im Rahmen von Genehmigungsverfahren für Großprojekte.

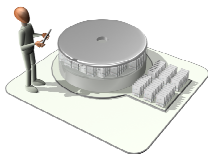
Die gesetzlichen, qualitativen und finanziellen Anforderungen steigen in gleichem Maße wie die auf dem Markt angebotenen technischen Möglichkeiten. Hier ist es schwierig, den notwendigen Überblick zu behalten. Besonders in Zeiten "knapper Kassen" ist es jedoch wichtig, frühzeitig die richtigen Entscheidungen zu treffen. Sparen "am falschen Ende" birgt die Gefahr für Fehler und Schäden mit hohen Folgekosten.

Geschäftsbereich Netzmanagement - nutzen Sie

Ihre Informationen und unser Know-how!

Wir beraten Netzeigentümer und Netzbetreiber in allen Bereichen des Instandhaltungsmanagements leitungsgebundener Ver- und Entsorgungsinfrastrukturen.

Im Spannungsfeld zwischen Substanzverzehr, Budgetrestriktionen, Gebührenhöhe und rechtlichen Vorgaben (z.B. SÜwVKAN) führen wir für Sie fundierte Netzbewertungen durch und erarbeiten individuelle und leistungsfähige Instandhaltungs- und Investitionskonzepte. Die Grundlage unserer Netzanalysen bildet das neu entwickelte und praxisbewährte Modell STATUS Kanal:



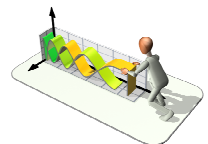
1. Stufe: Entwicklung eines Datenmanagementsystems

Die Informationen über Ihr Ver- bzw. Versorgungsnetz liegen in unterschiedlichen Datenformen (verschiedene Datenbanken, einzelne Tabellen, Karten, Schriftform, etc.) vor.



2. Stufe: Qualitätsmanagement in der Datenhaltung

Sie verfügen bereits über eine strukturierte Datenbank Ihres Ver- oder Versorgungsnetzes und möchten zur Erhöhung der Planungssicherheit ein Qualitätsmanagement in der Datenhaltung einführen?



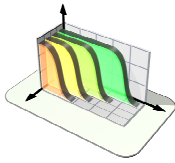
3. Stufe: Bewertung des baulichen Ist-Zustandes

Ihre überprüften Inspektionsdaten sind bislang nicht bewertet worden, bzw. Sie wünschen sich eine realitätsnähere Bewertung als die der marktüblichen Klassifizierungssysteme?



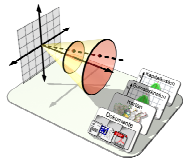
4. Stufe: Vermögensbewertung

Sie benötigen eine beweiskräftige Vermögensbewertung oder möchten den aktuellen Verkehrswert Ihres Netzes unter Berücksichtigung des bereits eingetretenen Substanzverzehrs abschätzen?



5. Stufe: Prognosegestütztes Netzmanagement

Sie möchten wissen, wie sich Ihr Ver- oder Entsorgungnetz kurz-, mittel und langfristig entwickelt und wie Sie diese Entwicklung durch geeignete Strategien beeinflussen können?



6. Stufe: Optimale und robuste Instandhaltungsplanung

Sie möchten die für Sie optimale Strategie gezielt bei den weiteren Planungen von Reinigungen, Inspektionen und Sanierungen einsetzen.

Durch den Einsatz von STATUS Kanal erhalten Sie sowohl für den operativen als auch für den strategischen Planungsprozess netzoptimale Lösungen, die eine nachhaltige und gleichzeitig kosteneffiziente Instandhaltungsplanung sicherstellen.

Geschäftsbereiche Schulung & Weiterbildung und Neue Medien - guter Rat muss nicht teuer sein?

Diese Geschäftsbereiche verknüpfen seit 1997 die langjährigen Erfahrungen aus allen Geschäftsbereichen und vermittelt dieses Wissen und Know-how mit Hilfe der modernen Informationstechnologien. Beispielhaft hierfür ist UNITRACC - Underground Infrastructure Training and Competence Center (www.unitracc.de). Mit UNITRACC entsteht die größte webbasierte Lehr-, Lern- und Arbeitsplattform für den Kanal- und Rohrleitungsbau und angrenzende Bereiche. Unitracc wurde 2004 mit dem europäischen e-Learning Award ausgezeichnet und gehörte zu den 7 Finalisten des MedidaPrix.

Darüber hinaus ist S & P offizieller Ausbildungspartner der deutschen Dachorganisation für die Abwassertechnik DWA, der Deula, dem Bildungszentrum des Baugewerbes und anderen. Gemeinsam mit diesen Organisationen führt S & P seit mehreren Jahren Ausbildungsprogramme auf den Gebieten „Bauliche Kanalsanierung“, „Dichtheitsprüfung von Leitungen“, „Betriebliche Kanalreinigung“, etc. durch.

Leistungsspektrum im Überblick

Wir beraten Sie in allen Bereichen des Leitungsbaus, der Leitungsinstandhaltung und der angrenzenden Fachrichtungen, insbesondere aber der Kanalisationstechnik. Bei komplexen Fragestellungen finden Sie bei uns kurzfristig den richtigen Spezialisten. Denn für uns ist der forschungsnahe Standort Programm. Wir leisten Wissenstransfer für die Praxis – kundenorientiert und kompetent.

Unser Leistungsspektrum im Geschäftsbereich Engineering im Überblick:

Kanalbau und Kanalsanierung	Grundstückerschließung und -entwässerung	Mediative Baubegleitung
<p>Objektplanung für Kanalneubauten über alle Leistungsphasen nach § 55 HOAI für</p> <ul style="list-style-type: none"> • Offene Bauweise • Grabenlosen Leitungsbau • Rohrvortriebe <p>Objektplanung für Kanalsanierung über alle Leistungsphasen nach § 55 HOAI, z.B.</p> <ul style="list-style-type: none"> • Zustandserfassung und -bewertung • Sanierungskonzepte und -planung <p>Ausarbeitung von Sondervorschlägen und Nebenangeboten</p> <p>Fachbauleitung / örtliche Bauüberwachung</p> <p>Beratung</p>	<p>Objektplanung über alle Leistungsphasen nach § 55 HOAI</p> <p>Mehrspartenhausanschluss</p> <p>Multi utility-Kanal</p> <p>Leitungsgang</p> <p>Druckentwässerung</p> <p>Vakuumentwässerung</p> <p>Dichtheitsprüfung und Sanierung von Hausanschlussleitungen gem. § 45 LBO NRW</p> <p>Regenwasserbewirtschaftung</p> <p>Versickerungsgutachten</p> <p>Zentrale und dezentrale Versickerung</p> <p>Brauchwassernutzung</p> <p>Beratung</p>	<p>Rechtzeitige Erkennung von Störungen und Gegensteuerung</p> <p>Frühzeitige Erkennung und Bewertung von Nachträgen</p> <p>Außergerichtliche Schlichtungsverfahren</p> <p>Beratung</p>

Statik und Finite-Elemente-Berechnungen (FEM)	Fremdwassermanagement	Gutachten
<p>Tragwerksplanung über alle Leistungsphasen nach § 64 HOAI</p> <p>Vortriebsstatiken "CoJack"</p> <p>Überprüfung der Standsicherheit</p>	<p>Fremdwasser-Mengenerfassung</p> <p>Verursacherermittlung</p> <p>Auffinden privater Drainageleitungen</p>	<p>Gerichtsgutachten, Privatgutachten und Analysen insbesondere in den Bereichen:</p> <ul style="list-style-type: none"> • Rohrvortrieb

<p>von Altkanälen</p> <p>Resttragfähigkeitsermittlung</p> <p>Typenstatiken</p> <p>Bruchmechanische Simulationen (FEM)</p> <p>Unterirdische Bauwerke (Kleinkläranlagen, Behälter, Bauwerke der Ortsentwässerung, Einbauten)</p> <p>Technische Konstruktionen des Geräte- und Anlagenbaus</p> <p>Beratung</p>	<p>Reduzierung des Fremdwasseranteils</p> <p>Sanierungsplanung</p> <p>Generalentwässerungsplanung</p> <p>Verminderung des Investitionsbedarfs</p> <p>Hydraulische Netzberechnung unter Berücksichtigung der realen Fremdwasserbelastung</p> <p>Beratung</p>	<ul style="list-style-type: none"> • Mikrotunnelbau • Offene Bauweise • Maschinenteknik <p>Ursachenfindung bei Grundstücks- und Gebäudeschäden, sofern diese auf Leitungen und Kanäle hindeuten</p> <p>Schadensbewertung für Versicherungen</p> <p>Beurteilung von Ausschreibungs- und Abrechnungsfragen</p> <p>Geotechnisches claim management</p> <p>Beratung in geotechnischen und hydrogeologischen Fragen</p> <p>Vortriebsberatung</p> <p>Technische Beratung zu allen Themen unseres Leistungsspektrums</p>
---	---	--

Mitgliedschaften in Arbeitskreisen und Fachgremien

Führungskräfte von S & P sind und waren in vielen Arbeitskreisen und Fachgremien vertreten. Diese ehrenamtlichen Tätigkeiten sind Beleg für umfassendes Fachwissen und Erfahrung.

ISTT	<ul style="list-style-type: none"> • Vicepresident of the International Society for Trenchless Technology • Chairman of the international ISTT-working group "Utility Tunnel"
DIBT	<ul style="list-style-type: none"> • Gutachterausschuß des Deutschen Instituts für Bautechnik "Beurteilung der Umweltverträglichkeit von Baustoffen"
DWA (ehemals ATV/DVWK)	<ul style="list-style-type: none"> • Obmann des ATV-Fachausschusses ES 8 "Sanierung von Entwässerungsleitungen und -kanälen" • Sprecher der ATV-Arbeitsgruppe ES 8.5 „Auskleidung von Abwasserleitungen und –kanälen mit örtlich hergestellten Rohren“ • Sprecher der ATV-Arbeitsgruppe ES 8.8 „Anforderungen an Sanierungsverfahren und Qualitätssicherung“ • Mitglied der ATV-Arbeitsgruppe ES 2.3 "Statische Berechnung von Abwasserkanälen" • Mitglied der ATV-Arbeitsgruppe ES 5.1 „Allgemeine Richtlinien für den Bau von Entwässerungsanlagen“ • Mitglied der ATV-Arbeitsgruppe ES 5.3 „Grabenlose Bauverfahren“ • Mitglied der ATV-Arbeitsgruppe ES 5.6 „Abwasserkanäle in Wasserschutzgebieten“ • Mitglied der ATV-Arbeitsgruppe ES 8.10 "Auskleidung von Abwasserleitungen und Kanälen mit örtlich hergestellten und erhärtenden Rohren - Noppenschlauchverfahren"
ITA	<ul style="list-style-type: none"> • Mitglied der Arbeitsgruppe "Direct and Indirect Advantages" der International-Tunnel-Association im Rahmen der GSTT-Kooperation
GSTT	<ul style="list-style-type: none"> • Mitglied des Vorstandes der Deutschen Gesellschaft für grabenloses Bauen und Instandhalten von Leitungen e. V.

GSTT (Forts.)	<ul style="list-style-type: none"> • Leiter des Arbeitskreises "Forschung und Entwicklung" der Deutschen Gesellschaft für grabenloses Bauen und Instandhalten von Leitungen e.V.
IHK	<ul style="list-style-type: none"> • Von der IHK zu Bochum öffentlich bestellter und vereidigter Sachverständiger für Kanalisationen und Rohrleitungen
Abwasserberatung	<ul style="list-style-type: none"> • Beirat der Abwasserberatung NRW
VpA	<ul style="list-style-type: none"> • Beirat des Verbandes der privaten Abwasserentsorger
MUNLV	<ul style="list-style-type: none"> • Expertenkommission des MUNLV und des Ministeriums für Bildung und Wissenschaft NRW
RUB	<ul style="list-style-type: none"> • Mitglied des Direktoriums des Institutes für Energie- und Bergrecht an der Ruhr-Universität Bochum
EFUC	<ul style="list-style-type: none"> • Chairman of Education Department for the European Forum on Underground Construction